

A parlagfű területfedő térképezésének lehetőségei (és néhány közgazdasági gondolat)



Exner Tamás

Parlagfűmentes Magyarországért Egyesület

www.pme.hu

Miért kell kiemelt figyelmet fordítani a parlagfűre?

- **A legerősebb pollenallergén (együtt a sokkal ritkább fekete ürömmel), fehérjebontó enzimeji reagálnak a nyálkahártyával (ülepedő por)**
- **A magyar lakosság 20-25%-a reagál rá (növekvő trend), magas monoszenzibilitás**
- **Hosszú, elhúzódó szezon (júliustól a turisztikai szezonon át a fagyokig)**
- **Nem őshonos faj, természetes ellensége nincsen, a legelő állatok kerülnek**
- **Az emberi táj- és talajrombolás indikátora**
- **Magyarország legfontosabb szántóföldi gyomnövénye (terméskiesés)**



Területadatok

Ország területe:
9,3 millió hektár

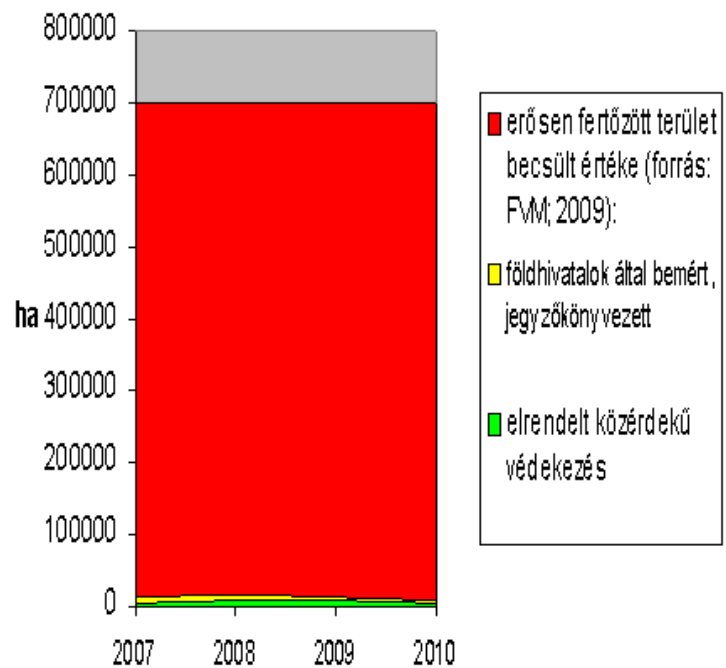
Előfordul:
5,4 millió hektár (?)

Erős fertőzöttség:
0,7 millió hektár (?)

Önkéntes védekezés:
? hektár

Közérdekű védekezés:
0,006 millió hektár

Parlagfűfelmérés és -mentés 2007-2010



PME felmérése (2010. IX-X.)

- 4 különböző adottságú település (Közép-Magyarország, random kiválasztás) (Üröm, Szigetszentmárton, Ivánca, Péteri)
- Parlagfűszezon végén (3 hónappal a mentesítési kötelezettség határideje után!)
- Teljes kül- és belterület felmérése (kiv. zártkertek és bekerített területek)
- Minden 1000 tónél nagyobb összefüggő parlagfűfolt dokumentálása

Dokumentáció

- Műholdfelvételre (google earth) berajzolás



Dokumentáció

- Fotó a parlagfűföldről
(idő- és térbeli azonosíthatósággal)



Dokumentáció

Adattáblázat

	terület	egyedszám	felső1/3 mag.	művelés	ha szántó, akkor	kaszálás	bel/kül	egyéb
Ivácsa 1	0,2	a	c	szántó	napraforgó	N	B	csak a széle fertőzött
Ivácsa 2	0,8	b	c	szántó	napraforgó	N	B	
Ivácsa 3	0,1	b	b	szántó	kukorica	N	K	csak a széle fertőzött
Ivácsa 4	2	b	a	tarló		N	B	tarlöhántás túl korai, sekély
Ivácsa 5	2	b	a	tarló		N	B	tarlöhántás túl korai, sekély
Ivácsa 6	0,1	a	b	útszél, szántó széle	napraforgó	N	K	
Ivácsa 7	4	b	c	szántó	napraforgó	N	K	deszikkálva
Ivácsa 8	0,1	b	b	útszél, szántó széle	napraforgó	N	K	deszikkálva
Ivácsa 9	0,1	a	b	útszél		N	K	
Ivácsa 10	1	b	b	parlag		V	K	
Ivácsa 11	0,1	a	c	szántó	napraforgó, kukorica	N	K	csak a széle fertőzött
Ivácsa 12	2	b	c	szántó	napraforgó	N	K	
Ivácsa 13	1	b	c	szántó	napraforgó	N	K	
Ivácsa 14	1	b	c	szántó	napraforgó	N	K	
Ivácsa 15	1	b	c	szántó	napraforgó	N	K	
Ivácsa 16	2	b	c	szántó	napraforgó, kukorica	N	K	
Ivácsa 17	1	b	c	szántó	napraforgó	N	K	
Ivácsa 18	2	b	b/c	tarló, szántó	napraforgó	N	K	
Ivácsa 19	0,1	b	b	szántó	kukorica	N	K	csak a széle fertőzött
Ivácsa 20	2	c	c	szántó		N	K	a napraforgó alig látszik
Ivácsa 21	0,1	a	c	útszél, szántó széle	napraforgó	N	K	csak a széle fertőzött
Ivácsa 22	0,1	b	c	szántó	napraforgó	N	K	csak a széle fertőzött
Ivácsa 23	70	c	c	szántó	napraforgó	N	K	az út túloldalána tarló is
Ivácsa 24	0,3	b	c	parlag		N	B	ref. temető mellett
Ivácsa 25	4	c	c	szántó	napraforgó	N	K	deszikkálva
Ivácsa 26	80	c	c	szántó	napraforgó	N	K	deszikkálva
Ivácsa 27	0,01	a	c	kert, parlag		N	B	
Ivácsa össz.	177,11		összterület: 2517ha					

Eredmények

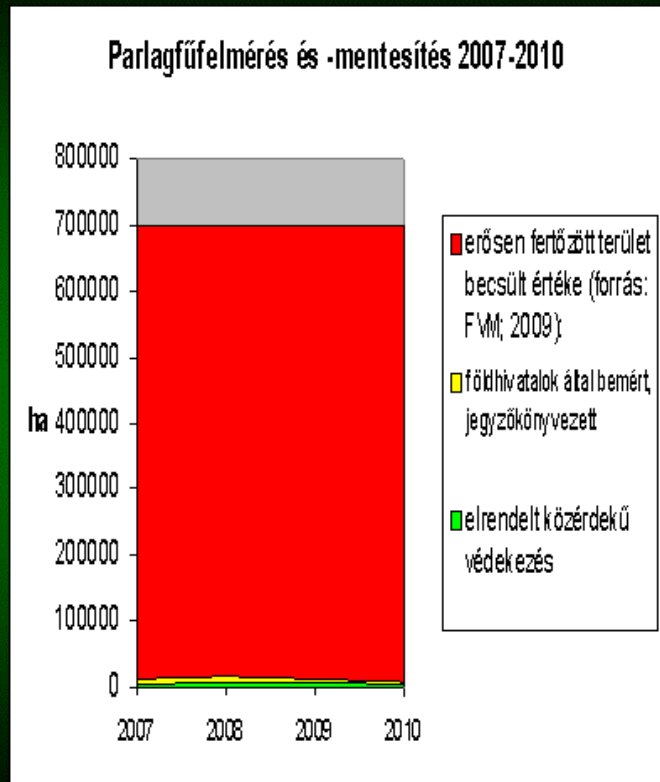
Területi összesítés

Település	terület	parlagfű-fertőzött		FÖMI veszélyeztetettségi besorolás	közérdekű védekezések (2009)
	ha	ha	%		
Ivácsa	2517	177	7	alig (0-1 ezrelék)	nem volt
Péteri	1189	299	25	alig (0-1 ezrelék)	nem volt
Szigetszentmárton	1073	96	9	alig (0-1 ezrelék)	nem volt
Üröm	666	19	3	alig (0-1 ezrelék)	0%-0,09%
össz.	5445	591	11	Kevésbé parlagfüves települések???	
országosan	9303000	1009747	11	Ha igen, akkor a 700 ezer hektár erős alábecslés!	

Eredmények

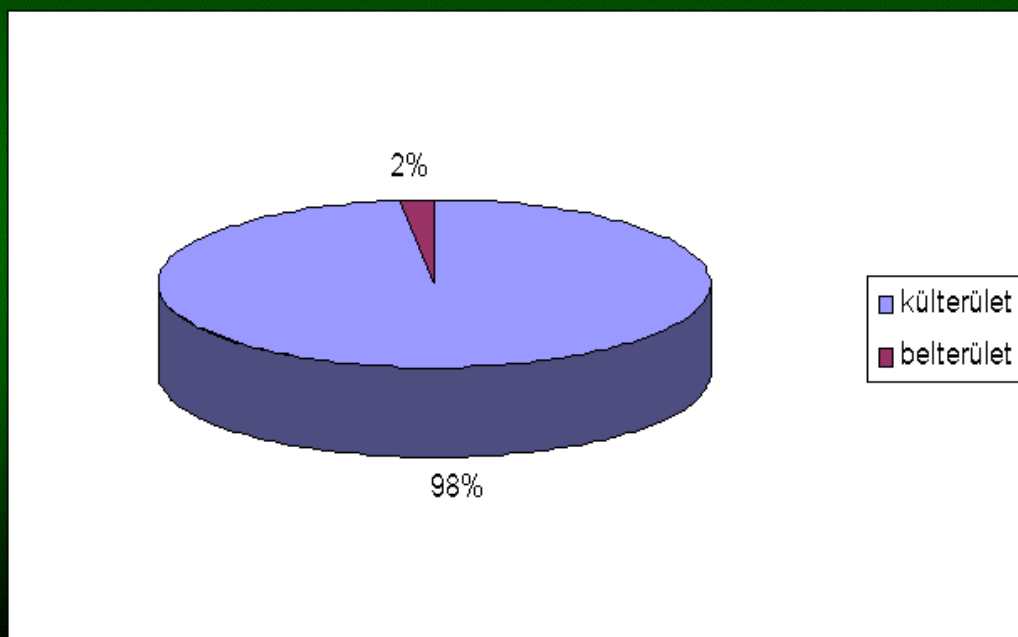
**Erős fertőzöttség:
>0,7 millió hektár**

**„Önkéntes jogkövető
magatartás” aránya:
minimális**



Eredmények

A parlagfű eloszlása bel- és külterület szerint



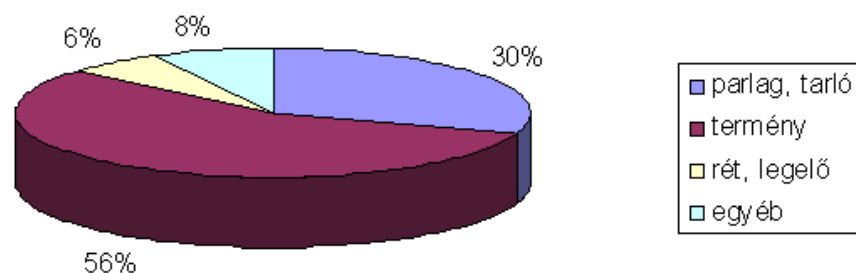
Eredmények

A parlagfű földhasználat szerinti eloszlása



Eredmények

Fertőzött mezőgazdasági területek eloszlása



Parlagok és gabonatarlók magas aránya!
A fertőzött termény 82%-a napraforgó!
Országos vetésterülete: 500 000 ha

Mennyiből?

•1 átlagos (29,5 km²) település munkaigénye: 3 nap*fő (megbízásos szerződéssel) **30 000F+** hasonló projektek: Magyar Előhelytérképezési Adatbázis (MTA-ÖBKI), Magyar Flóratérképezés (NYME) alapján

•Magyarország településeinek a száma: **3154**

•Az ország felmérése: 9462 nap*fő (pl. 200 fő 47 munkanapot térképez)

•Összköltség = 30000*3154= **94 620 000F+**

Az egész ország területét ennyiből lehetne felmérni.
Ez a lakosság által parlagrafümentesítésre felajánlott SZJA 1% tizedrésze!

Gazdasági kár számszerűsítése

2008. évi XLVI. törvény, az élelmiszerláncról és hatósági felügyeletéről (előkészítő munkaanyagában):

*„A parlagrafü, mint invazív gyomnövény mintegy **32 milliárd** forint veszteséget okoz az **agráriumban** a kieső termés-mennyiség, a gyomosodás okozta káros hatások miatt.*

*Allergén pollenjének közegészségügyi hatása pedig a táp-pénzen töltött munkanapok, az **egészségügyi** ellátás és a fogyasztott gyógyszerek tekintetében - a becslések szerint - közel **40 milliárd** forintnyi kárt okoz.*”

Megj.: nem számol az idegenforgalom kárával

Gazdasági kár számszerűsítése

Idegenforgalom kára ?!

Az európai lakosság kb. 15-20%-a pollenallergiás.

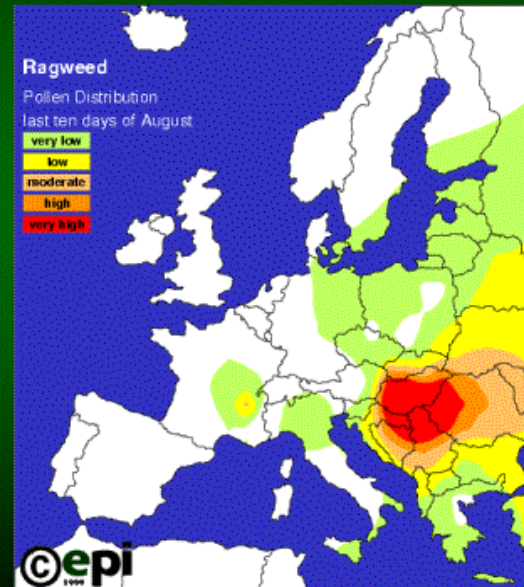
Kb. minden 3. családban van szénanáthás (elsősorban gyerekek)

Vajon hol fognak nyaralni???

Milyen élményekkel térnek haza Magyarországról?

A parlagfű a hazai turizmus halála (lesz?).

Parlagfű pollentérkép 2010 aug.



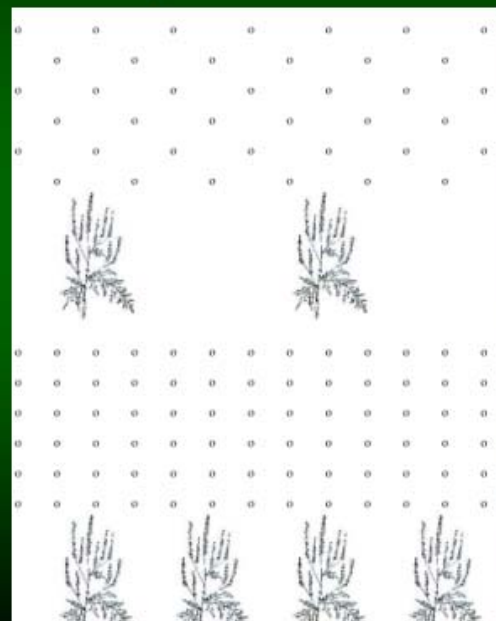
Forrás: www.polleninfo.org

Érdemes-e csökkenteni a parlagfűállományt?

Egyenes arányosság:

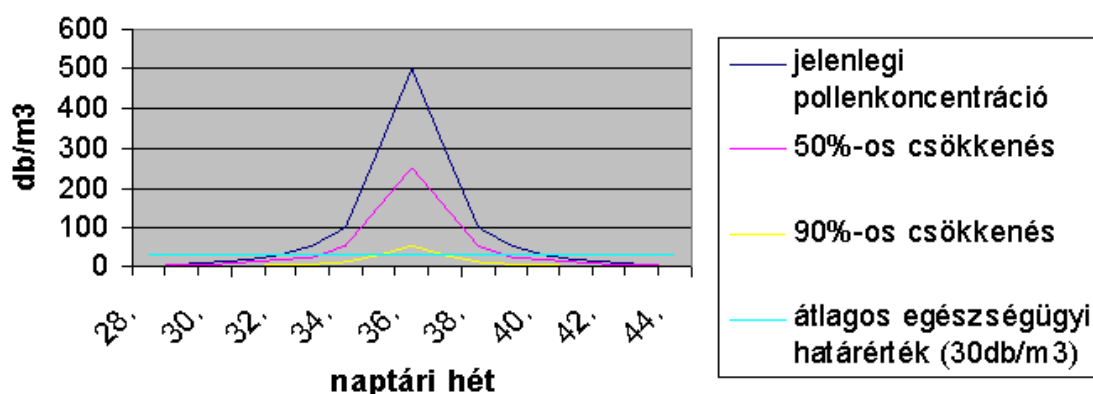
Ha 1 parlagfű X db pollenszemet termel, akkor
2 parlagfű 2 X db-ot.

Az állomány felezésével a pollenkoncentrációt is felére csökkenthetjük.



Érdemes-e csökkenteni a parlagfűállományt?

A parlagfűállomány csökkentésének hatása a pollenkoncentrációra



A tünetmentes időszak hetekkel-hónapokkal lerövidül

Ki fizesse a megelőzést és a mentesítést?

1. „Fatalista” elv: „Nem kell beavatkozni, fizessen a károsult (aki beteg, az magára vessen)” Gyakorlatilag ez érvényesül ma.

2. „Szennyező fizet” elv: a jelenlegi jogszabályok ezt írják elő (növényvédelmi bírság), de

A tárcán belüli „ÖNELLENŐRZÉS” gyakorlatilag nem működik.

Kapacitás és motiváció hiánya parlagfűszezon = szabadságolások ideje

Ágazati gazdasági érdekek képviselete az össznemzeti érdekek helyett (pl. moratórium).

Jogos felvetés: igazságtalan versenyhátrányt teremt a magyar gazdáknak (klimatikus tényezők), ezért...



Ki fizesse a megelőzést és a mentesítést?

3. „Kompenzációs” elv: A társadalom kompenzálja a többletkiadást a gazdáknak, mindenki jól jár!

min. 40 milliárd Ft kár 1 millió ha fertőzött föld miatt

min. 40 ezer Ft kár 1 ha fertőzött föld miatt !!!

Ha csak nemzetgazdasági szempontokat veszünk figyelembe, akkor ennyiből kellene megoldani a mentesítést.

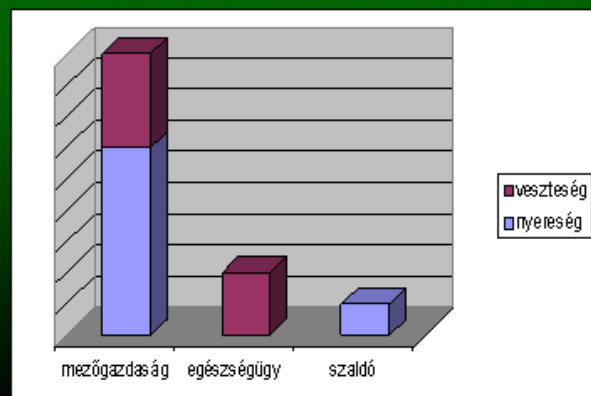
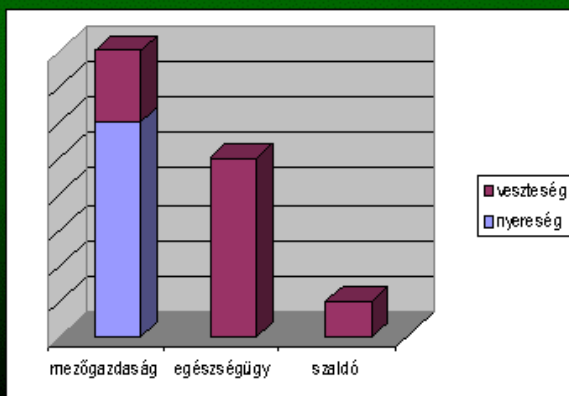
A napraforgó jövedelmezősége kb. 40 ezer ft/ha.
A társadalmi nyereség = NULLA, mégis támogatjuk.

Negatív társadalmi externália kiküszöbölése

Egy piaci folyamatban az adott ügyleten kívülálló szereplők környezetét befolyásoló, nem szándékolt hatásokat külső gazdasági hatásnak, externáliának nevezzük. Ha a negatív externália megszüntetése az okozó szereplőnek költségekkel jár, akkor azt nem célszerű önkéntes alapon rá bízni! Az állam olyan externáliák esetén avatkozhat be hatásosan, amelyek nagy terjedelműek, sok embert érintenek.

jelenlegi parlagfüves gazdálkodás

parlagfűmentes gazdálkodás



Megelőzés, de hogyan?

- **Mentesíthető (össz nemzeti szempontból is nyereséges) haszonnövények támogatása.**
- **Rossz minőségű, veszteséges (homokos, belvizes) földeken a szántóművelés támogatása helyett: művelési ág változtatás támogatása (erdősítés, évelő energianövények, legeltetés...)**
- **Felesleges talajbolygatás tiltása (erdők, rétek)**
- **Országos területfedő térképezés szezon előtt (kapacitásnövelés, idénymunka).**
- **Következetes jogalkalmazás.**

Kik vegyenek részt?

Tárcaközi Bizottság:
(Nemzetgazdasági, Vidékfejlesztési,
Nemzeti Erőforrás, Közigazgatási és
Igazságügyi Minisztérium)

- **Közgazdászok**
- **Mezőgazdászok**
- **Egészségügyi szakértők**
- **Jogászok**
- **Idegenforgalmi szakemberek**
- **Környezetvédők**
- **Allergiások, civilek**



Köszönöm a figyelmet!